

платформа



**Искусственный интеллект в системах
сбора и анализа данных для государственных
органов и бизнеса**

Кемеровская область - Кузбасс

«ЭНЕРГИЯ ДАННЫХ» - ПЕРСПЕКТИВНОЕ РЕШЕНИЕ

РАЗРАБОТЧИК И ОПЫТ ПРИМЕНЕНИЯ

ООО «ПЛАТФОРМА»

ИНН - 7703812802



Аккредитованная МинЦифры отечественная ИТ-компания, основанная в 2014 году. Лицензиат ФСБ и ФСТЭК России



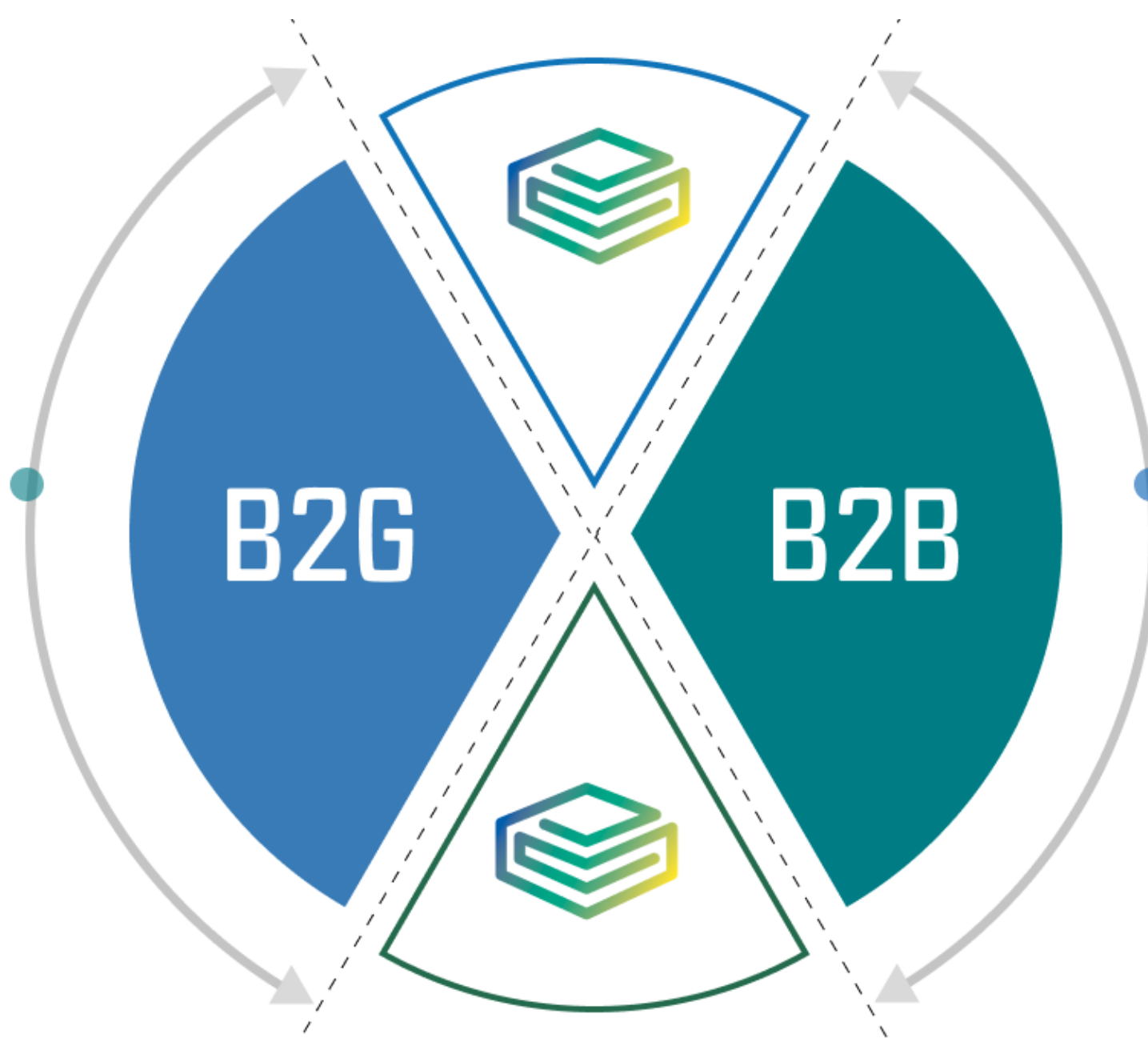
МИНСТРОЙ
РОССИИ

ОПЫТ ПРИМЕНЕНИЯ ПРОДУКТА



ФУНКЦИОНАЛ РАСЧЕТА
ПРЕМИРОВАНИЙ ПО ГРУППЕ
КОМПАНИЙ

СБОР И ЭКСПЕРТИЗА ДАННЫХ ДЛЯ
ВСЕРОССИЙСКОГО КОНКУРСА
ФОРМИРОВАНИЯ КОМФОРТНОЙ
ГОРОДСКОЙ СРЕДЫ



МИНИФОРМСВЯЗИ
РОСТОВСКОЙ ОБЛАСТИ

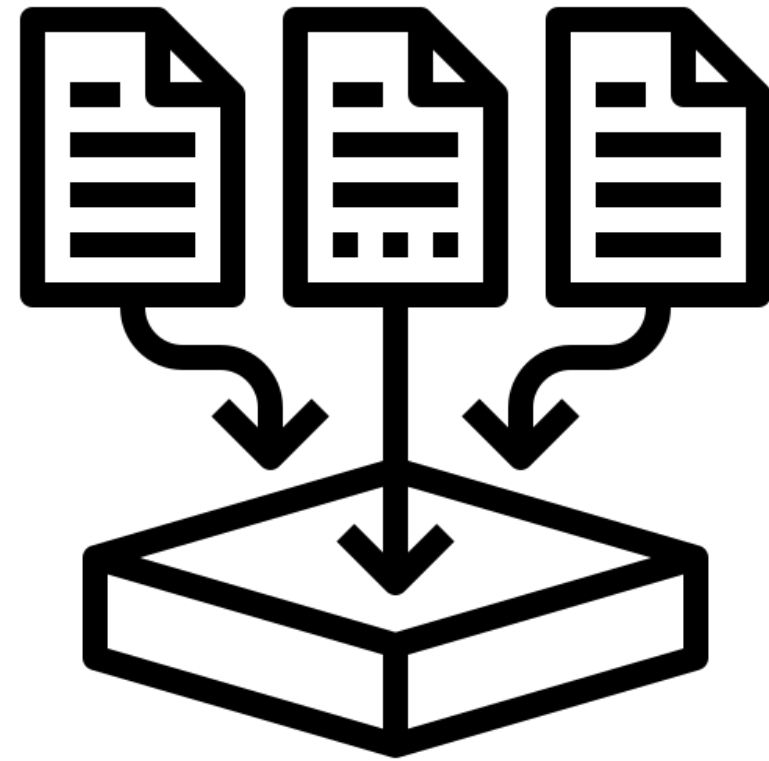
ИСПОЛЬЗОВАНИЕ СИСТЕМЫ
ДЛЯ СОЗДАНИЯ ФОРМ СБОРА
ДАННЫХ И ПОСТРОЕНИЯ
СВОДНЫХ ОТЧЁТОВ



РусГидро

СИСТЕМА СБОРА И АНАЛИЗА ДАННЫХ
ПО ФИНАНСОВЫМ И НАТУРАЛЬНЫМ
ПОКАЗАТЕЛЯМ С ФИЛИАЛОВ И
ДОЧЕРНИХ ОБЩЕСТВ КОМПАНИИ

Проблематика



- Сжатые сроки
- Нестандартизированный формат

Проблемы

Следствие

- Низкое качество данных
- Низкая дисциплина
- Высокие трудозатраты на свод и анализ данных
- Низкая степень ответственности респондентов при отсутствии юридической значимости

Решения



Создание веб-формы сбора через AI

Сейчас

- Пользователь сейчас: тратит от нескольких часов до нескольких дней на подбор, конструирование, формулы, макросы, и тд. А также на описание, что ему требуется

Результат

- Благодаря ИИ, встроенному в продукт "Энергия данных", пользователь получает:
- автоматически сконструированную веб-форму сбора данных;
 - с набором показателей по заданной теме (которые можно корректировать);
 - с формулами, размеченными ячейками, заголовками и пр.;
 - форма является защищенной;
 - форма соответствует требованиям импортозамещения;
 - форма готова к рассылке, а все данные сразу записываются в базу данных.

Что дальше: после рассылки формы формируется автосвод данных и печатный документ

Умный поиск в документах

При обработке информации появляется выходящая задача по получению данных из разноформатных источников:

Сейчас

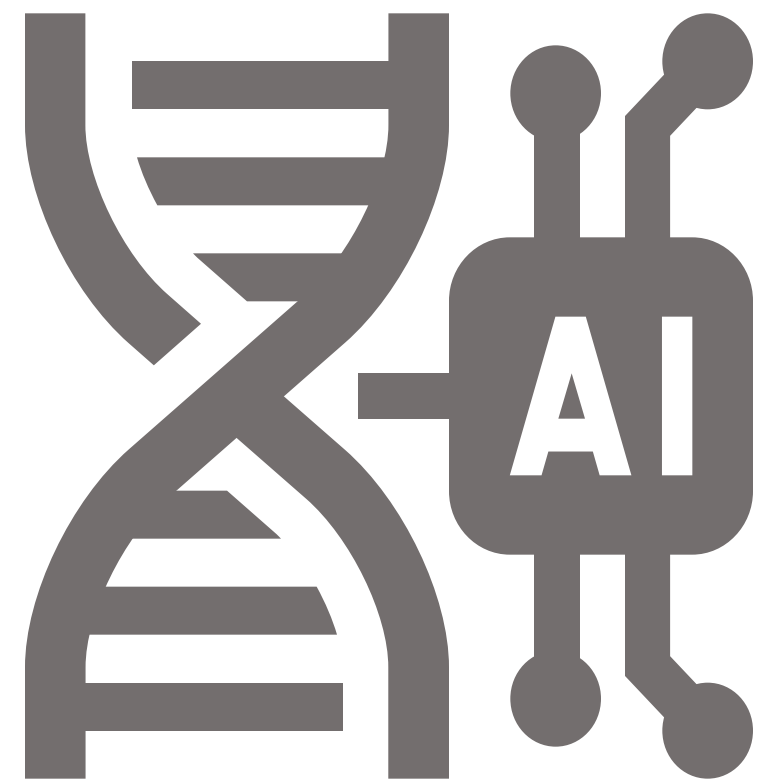
- пользователю требуется обрабатывать эти данные вручную

Результат

Благодаря ИИ:

- увеличивается скорость поиска документов в 8 раз
- оптимизируется объем хранилища документов в 1,7 раза
- снижается количество неверно указанных документов на 16%

Планы развития в части применения ИИ



Верификация данных на основе информации из отраслевых баз данных

Загрузка информации из неструктурированных источников



Автоматическая сортировка документов по папкам в зависимости от содержимого

платформа



Панасенко Петр Васильевич
Руководитель проектов

+7 996 394-76-31

ppanasenko@data-platform.ru

+7 (495) 720-61-98

data-platform.ru